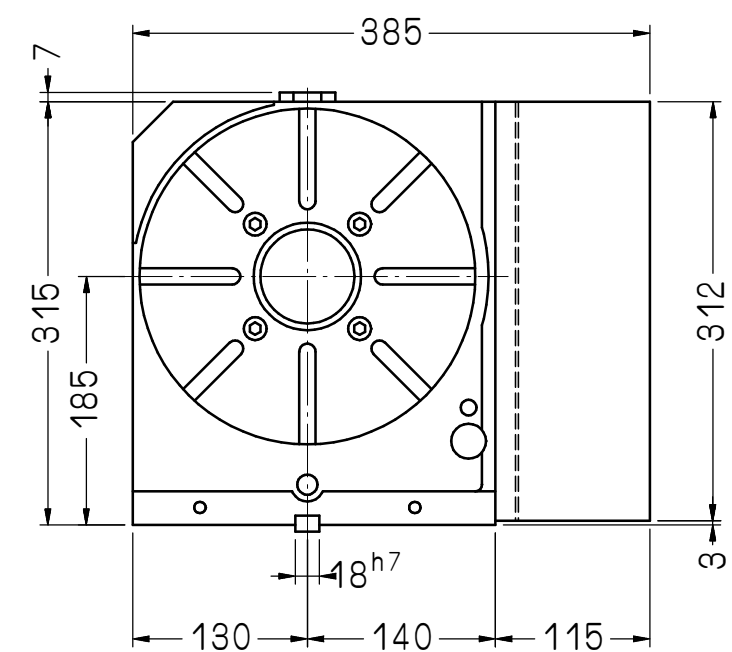
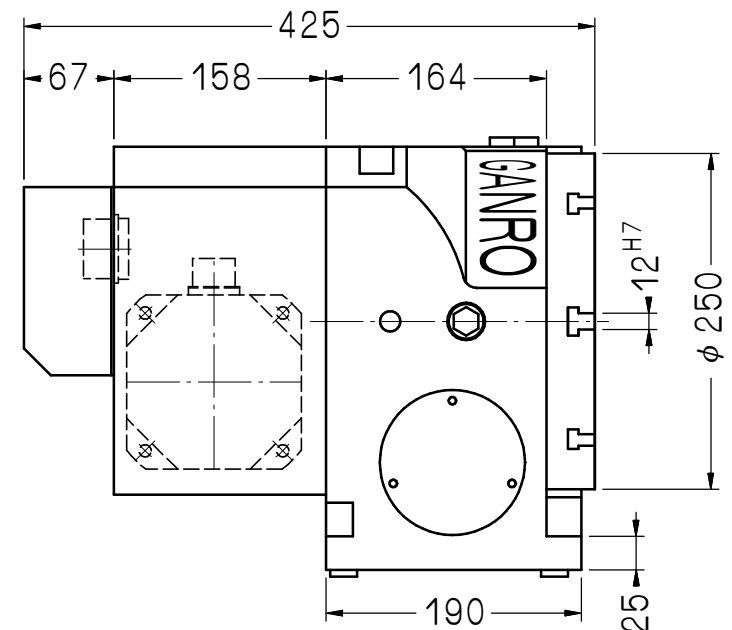
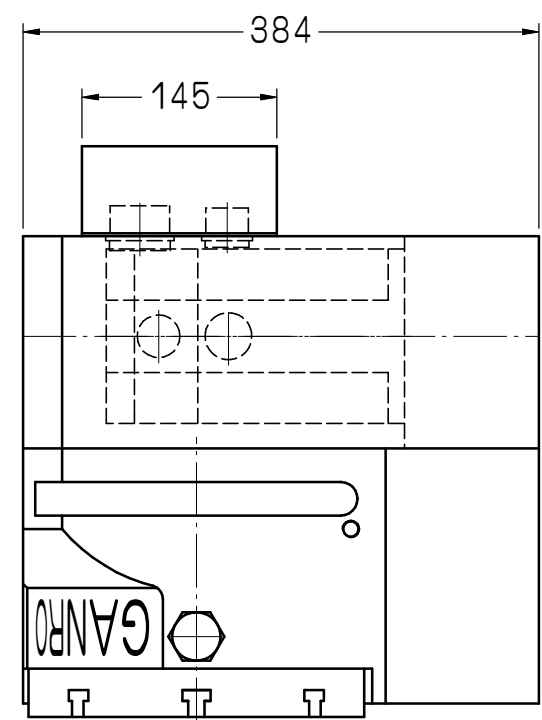


建議馬達型式 Servo Motor Type	FANUC α 8i	齒數比: 1:90 Total Reduction Ration
最大轉速 Max. Rotation Speed	22.2RPM (Motor: 2000 RPM)	
容許旋轉切削力 Max. Machining Force	45kgf.m	
煞車扭力 Clamping Torque	(空壓6kg/cm ²) Penumatic system	47kgf.m
	(油壓20kg/cm ²) Hydraulic system	94kgf.m
分割精度 Indexing Accuracy	15"	重覆精度 Repeatability Accuracy 單向: 4" 雙向: 8" Unidirectional Bidirectional
最大工件負載 Max. Work Load	垂直: 125kg Vertical	



客戶確認欄

審核	日期	DR-250B	1	互隆標準																
繪圖 林育德	日期 1000714	適用機型	件號	數量																
編號	更改內容	更改者	日期	備註																
<table border="1"> <tr> <th colspan="2">切削加工一般公差 (mm)</th> </tr> <tr> <th>尺寸區分</th> <th>容許差</th> </tr> <tr> <td>0.5以上-6(含)以下</td> <td>±0.1</td> </tr> <tr> <td>6以上-30(含)以下</td> <td>±0.2</td> </tr> <tr> <td>30以上-120(含)以下</td> <td>±0.3</td> </tr> <tr> <td>120以上-315(含)以下</td> <td>±0.5</td> </tr> <tr> <td>315以上-1000(含)以下</td> <td>±0.8</td> </tr> <tr> <td>1000以上-2000(含)以下</td> <td>±1.2</td> </tr> </table>					切削加工一般公差 (mm)		尺寸區分	容許差	0.5以上-6(含)以下	±0.1	6以上-30(含)以下	±0.2	30以上-120(含)以下	±0.3	120以上-315(含)以下	±0.5	315以上-1000(含)以下	±0.8	1000以上-2000(含)以下	±1.2
切削加工一般公差 (mm)																				
尺寸區分	容許差																			
0.5以上-6(含)以下	±0.1																			
6以上-30(含)以下	±0.2																			
30以上-120(含)以下	±0.3																			
120以上-315(含)以下	±0.5																			
315以上-1000(含)以下	±0.8																			
1000以上-2000(含)以下	±1.2																			
 互隆國際精機股份有限公司 GANRO INDUSTRIAL CORP. TEL : 886-4-25376266 FAX : 886-4-25378066		單位	圖名	材質																
		比例	品號	張次																
		m m	外觀尺寸圖	1-1																
		1:6	DR-250B-01-011A3	1																