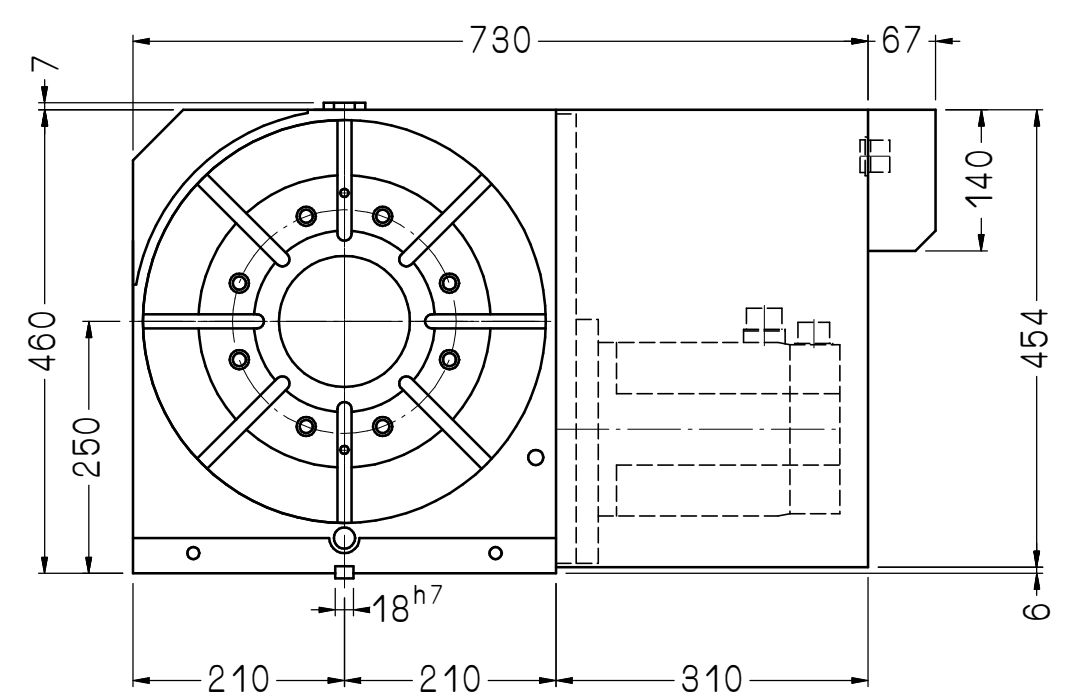
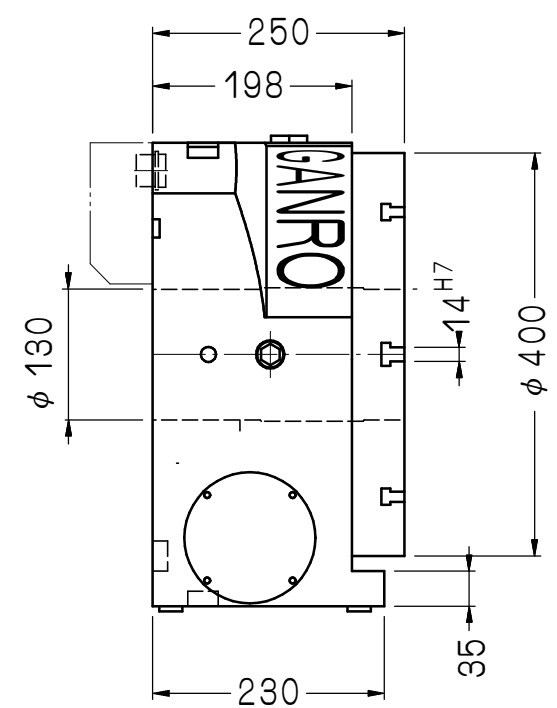
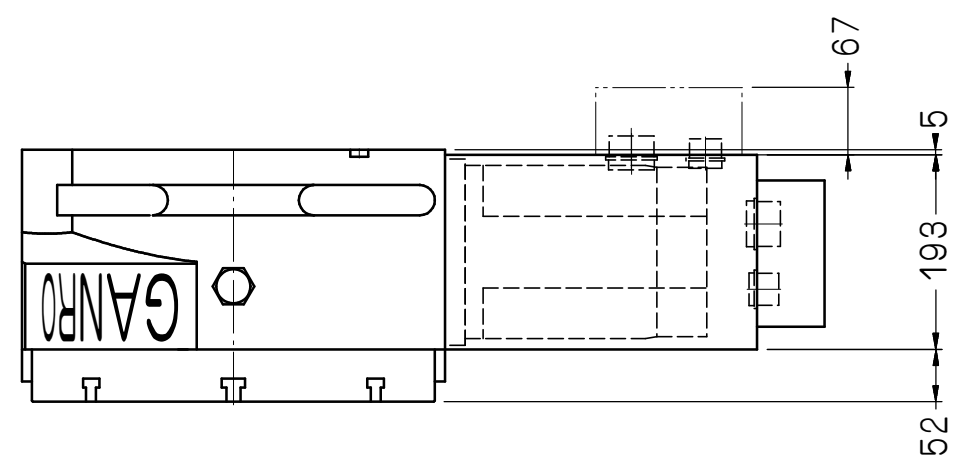



建議馬達型式 Servo Motor Type	FANUC α 12i	齒數比: 1:90 Total Reduction Ratio
最大轉速 Max. Rotation Speed	22.2RPM (Motor: 2000 RPM)	
容許旋轉切削力 Max. Machining Force	160kgf·m	
煞車扭力 Clamping Torque	(空壓 6kg/cm ²) Pneumatic system	92kgf·m
	(油壓 20kg/cm ²) Hydraulic system	184kgf·m
分割精度 Indexing Accuracy	15" sec.	重覆精度 Repeatability Accuracy 單向: 4" sec. 雙向: 8" sec. Unidirectional Bidirectional
最大工件負載 Max. Work Load	水平: 500kg Horizontal	垂直: 300kg Vertical



客戶確認欄

審核	日期	DR-400R	件號	數量	備註
繪圖 高孟儀	日期 991025	適用機型	外觀尺寸圖	材質	互隆標準
編號	更改內容	更改者	日期	單位	圖名
切削加工一般公差 (mm) 尺寸區分 容許差 0.5以上-6(含)以下 ±0.1 6以上-30(含)以下 ±0.2 30以上-120(含)以下 ±0.3 120以上-315(含)以下 ±0.5 315以上-1000(含)以下 ±0.8 1000以上-2000(含)以下 ±1.2		單位	mm	圖名	外觀尺寸圖
 互隆國際精機股份有限公司 GANRO INDUSTRIAL CORP. TEL: 886-4-25376266 FAX: 886-4-25378066		比例	1:8	品號	DR400R-01-011A3
				張次	1-1