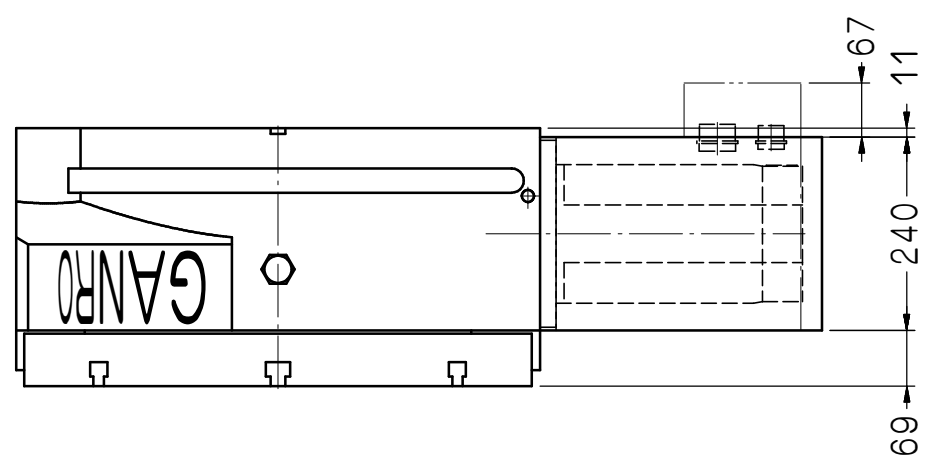
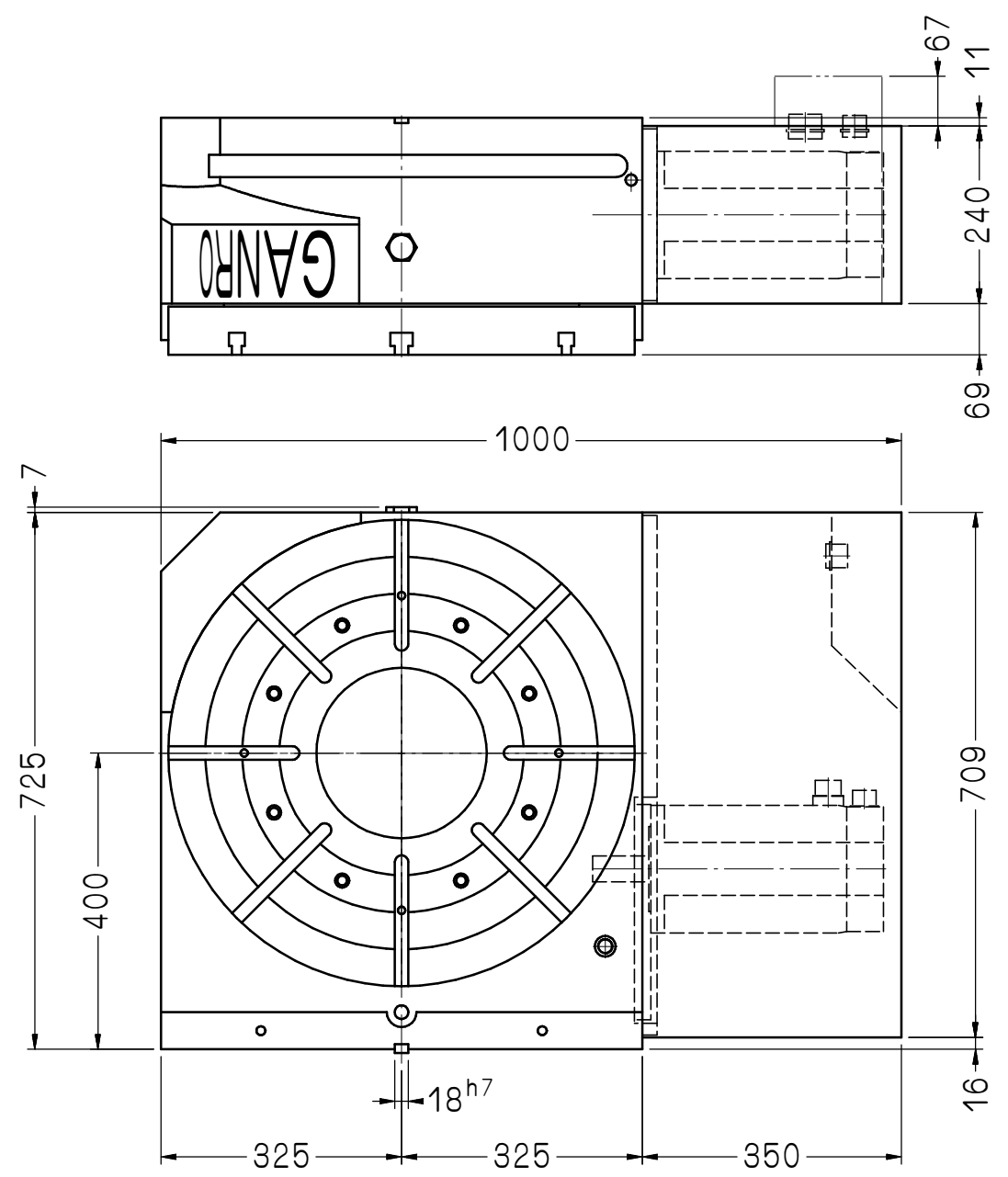
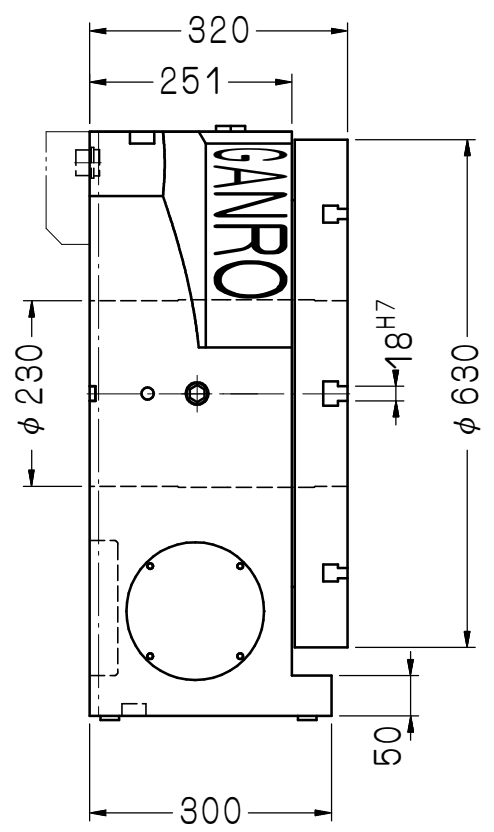


建議馬達型式 Servo Motor Type	FANUC α 22i	齒數比: 1:180 Total Reduction Ration
最大轉速 Max. Rotation Speed	11.11RPM (Motor: 2000 RPM)	
容許旋轉切削力 Max. Machining Force	330kgf·m	
煞車扭力 Clamping Torque	(空壓 6kg/cm ²) Pneumatic system	350kgf·m
	(油壓 20kg/cm ²) Hydraulic system	700kgf·m
分割精度 Indexing Accuracy	15"sec. 重覆精度 Repeatability Accuracy	單向: 4"sec. 雙向: 8"sec. Unidirectional Bidirectional
最大工件負載 Max. Work Load	水平: 800kg Horizontal	垂直: 400kg Vertical



客戶確認欄

審核	日期	適用機型	件號	數量	備註
繪圖 高孟儀	日期 991227	DR-630R			互隆標準
編號	更改內容	更改者	日期	單位	圖名
	更改內容	更改者	日期	mm	外觀尺寸圖
	更改內容	更改者	日期	比例	品號
	更改內容	更改者	日期	1:10	DR630R-01-111A3
	更改內容	更改者	日期		張次 1-1



互隆國際精機股份有限公司
GANRO INDUSTRIAL CORP.
TEL: 886-4-25376266 FAX: 886-4-25378066

切削加工一般公差 (mm)	
尺寸區分	容許差
0.5以上-6(含)以下	±0.1
6以上-30(含)以下	±0.2
30以上-120(含)以下	±0.3
120以上-315(含)以下	±0.5
315以上-1000(含)以下	±0.8
1000以上-2000(含)以下	±1.2