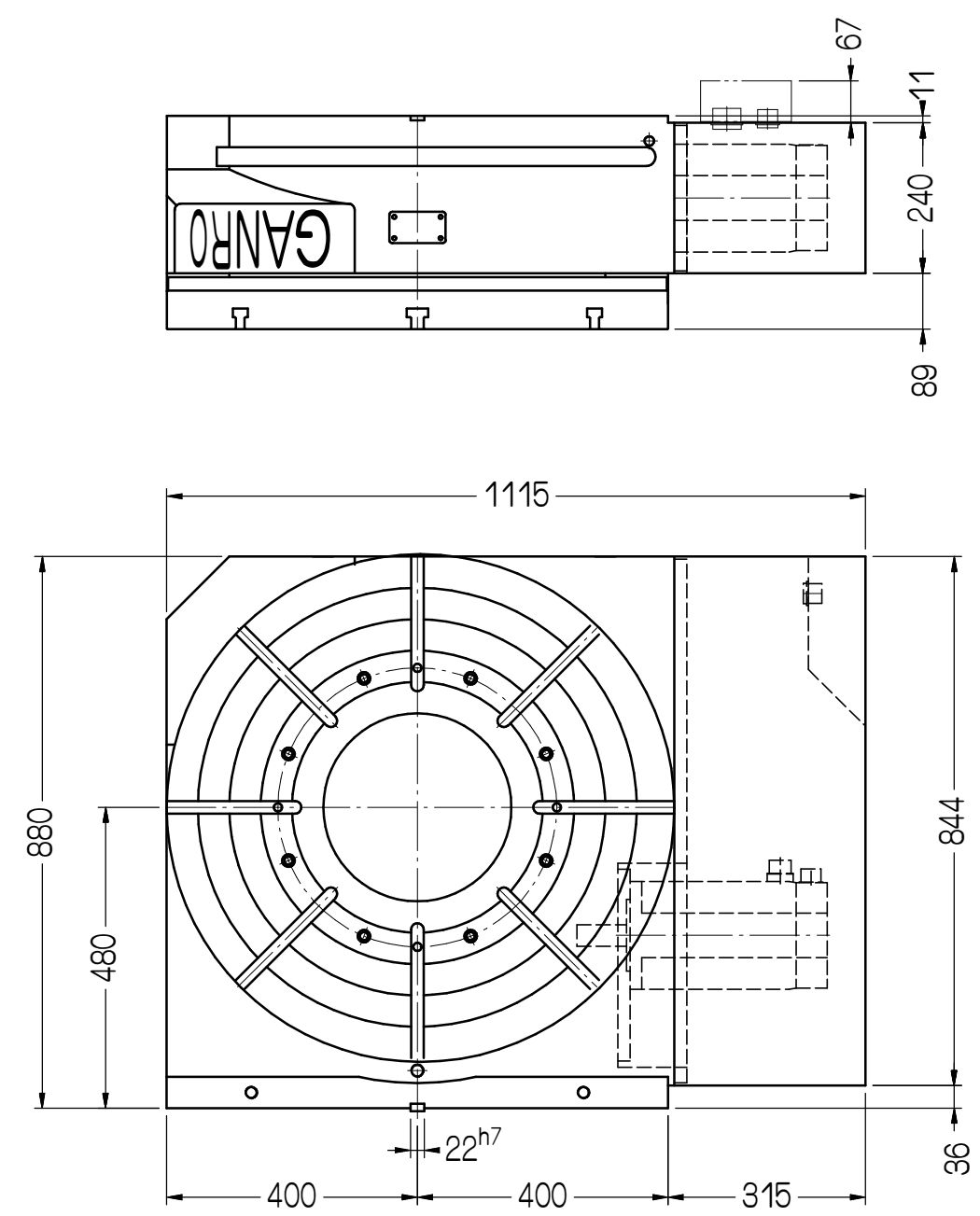
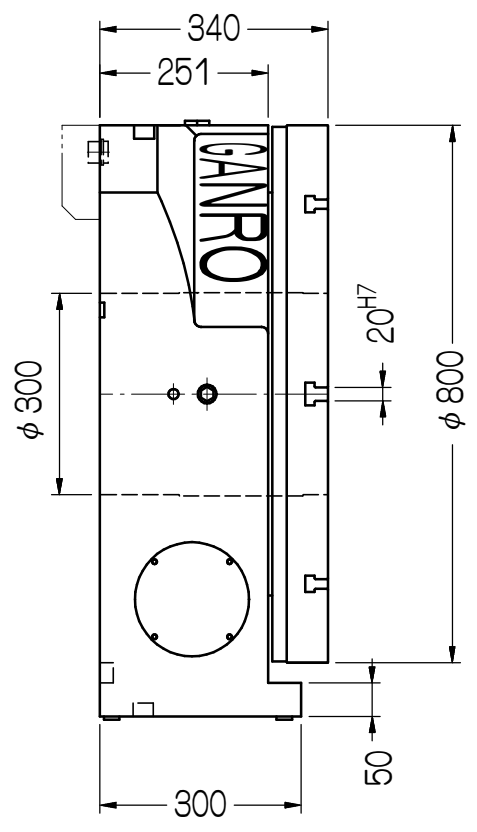


建議馬達型式 Servo Motor Type	FANUC α 22i	齒數比: 1:180 Total Reduction Ratio
最大轉速 Max. Rotation Speed	11.11RPM (Motor: 2000 RPM)	
容許旋轉切削力 Max. Machining Force	380kgf·m	
煞車扭力 Clamping Torque	(空壓 6kg/cm ²) Pneumatic system	370kgf·m
	(油壓 20kg/cm ²) Hydraulic system	740kgf·m
分割精度 Indexing Accuracy	15" sec.	重覆精度 Repeatability Accuracy 單向: 4" sec. 雙向: 8" sec. Unidirectional Bidirectional
最大工件負載 Max. Work Load	水平: 1050kg Horizontal	垂直: 550kg Vertical



客戶確認欄

審核	日期	適用機型	件號	數量	備註
繪圖 高孟儀	日期 991025	DR-800R			互隆標準
編號	更改內容	更改者	日期	單位	圖名
				mm	外觀尺寸圖
				比例	品號
				1:12	DR800R-01-111A3
					張次 1-1



互隆國際精機股份有限公司
GANRO INDUSTRIAL CORP.
TEL: 886-4-25376266 FAX: 886-4-25378066

切削加工一般公差 (mm)	
尺寸區分	容許差
0.5以上-6(含)以下	±0.1
6以上-30(含)以下	±0.2
30以上-120(含)以下	±0.3
120以上-315(含)以下	±0.5
315以上-1000(含)以下	±0.8
1000以上-2000(含)以下	±1.2