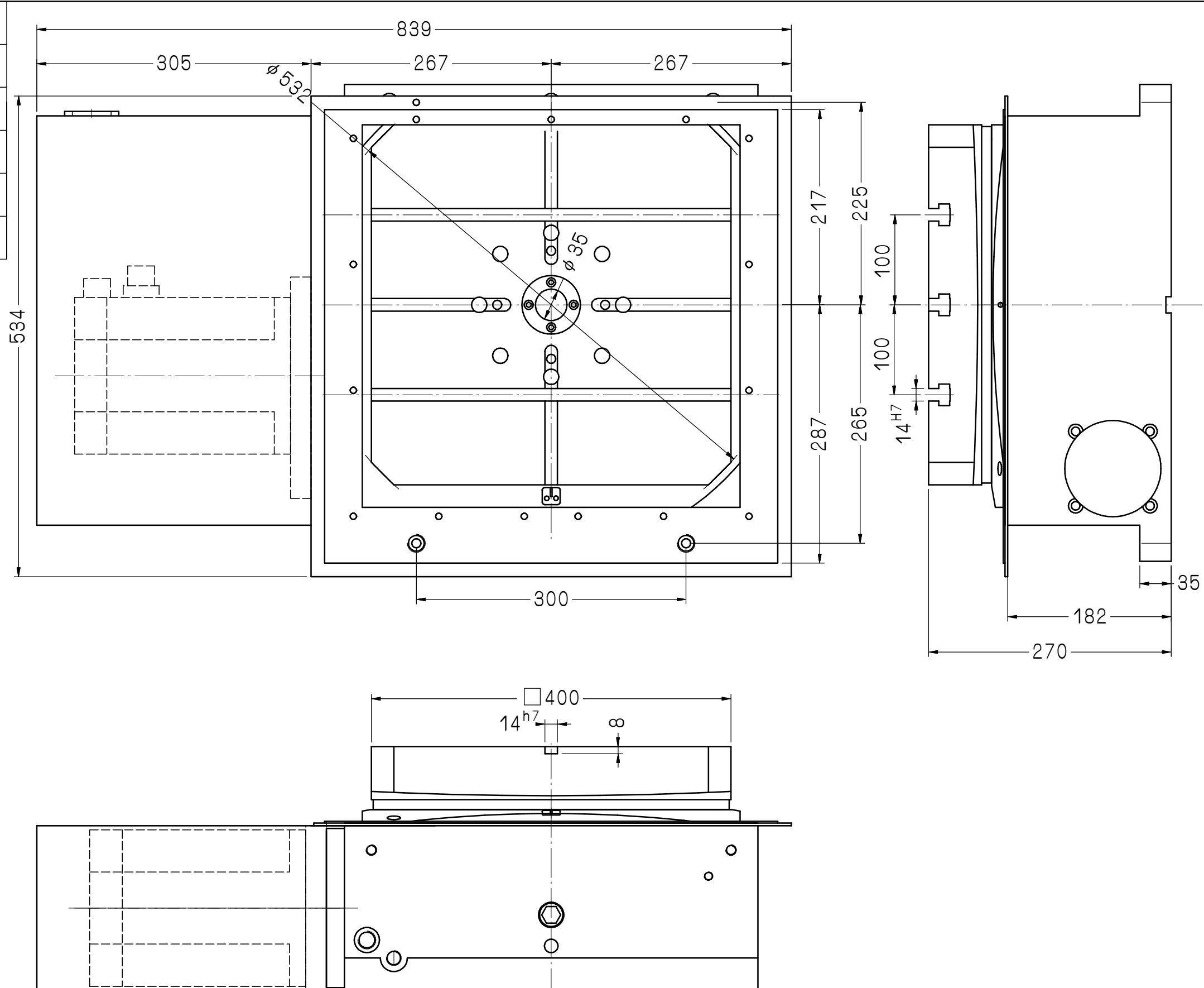


建議馬達型式 Servo Motor Type	FANUC $\alpha$ 12i	齒數比: 1:180 Total Reduction Ratio
最大轉速 Max. Rotation Speed	11.1RPM (Motor: 2000 RPM)	
鎖緊力 Clamping Capacity	2500kgf (油壓 35kg/cm <sup>2</sup> ) Hydraulic	
最大切削力 Max. Machining Force	320kgf·m	
分割精度 Indexing Accuracy	6"	重覆精度 Repeatability Accuracy 雙向: 2" Bidirectional
最大工件負載 Max. Work Load	600kg	



客戶確認欄

審核	日期	HC-400	1	互隆標準																
繪圖 楊穎澤	日期 110630	適用機型	件號	數量																
編號	更改內容	更改者	日期	備註																
<table border="1"> <thead> <tr> <th colspan="2">切削加工一般公差 (mm)</th> </tr> <tr> <th>尺寸區分</th> <th>容許差</th> </tr> </thead> <tbody> <tr> <td>0.5以上-6(含)以下</td> <td>±0.1</td> </tr> <tr> <td>6以上-30(含)以下</td> <td>±0.2</td> </tr> <tr> <td>30以上-120(含)以下</td> <td>±0.3</td> </tr> <tr> <td>120以上-315(含)以下</td> <td>±0.5</td> </tr> <tr> <td>315以上-1000(含)以下</td> <td>±0.8</td> </tr> <tr> <td>1000以上-2000(含)以下</td> <td>±1.2</td> </tr> </tbody> </table>					切削加工一般公差 (mm)		尺寸區分	容許差	0.5以上-6(含)以下	±0.1	6以上-30(含)以下	±0.2	30以上-120(含)以下	±0.3	120以上-315(含)以下	±0.5	315以上-1000(含)以下	±0.8	1000以上-2000(含)以下	±1.2
切削加工一般公差 (mm)																				
尺寸區分	容許差																			
0.5以上-6(含)以下	±0.1																			
6以上-30(含)以下	±0.2																			
30以上-120(含)以下	±0.3																			
120以上-315(含)以下	±0.5																			
315以上-1000(含)以下	±0.8																			
1000以上-2000(含)以下	±1.2																			
		單位	mm	圖名																
		比例	1:5	品號																
		外觀尺寸圖		材質																
		HC400-01-011A3		張次 1-1																



互隆國際精機股份有限公司  
GANRO INDUSTRIAL CORP.  
TEL: 886-4-25376266 FAX: 886-4-25378066