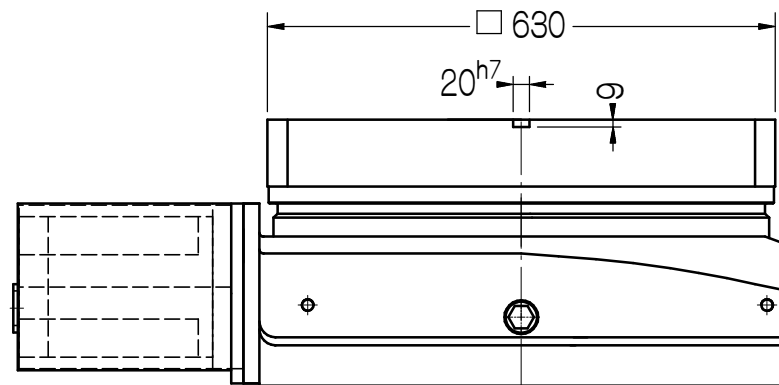
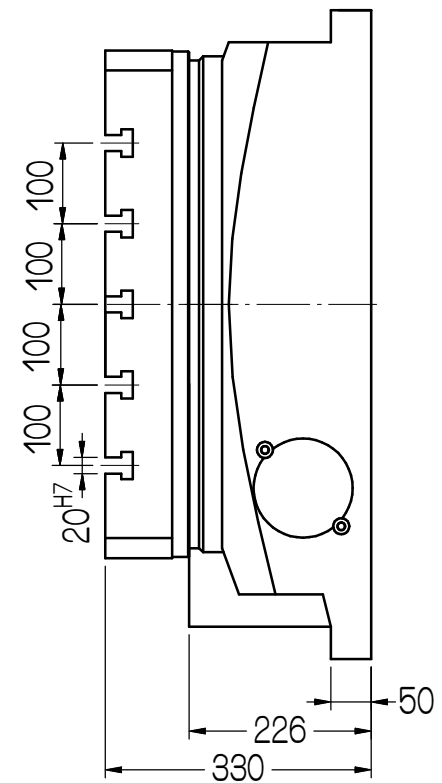
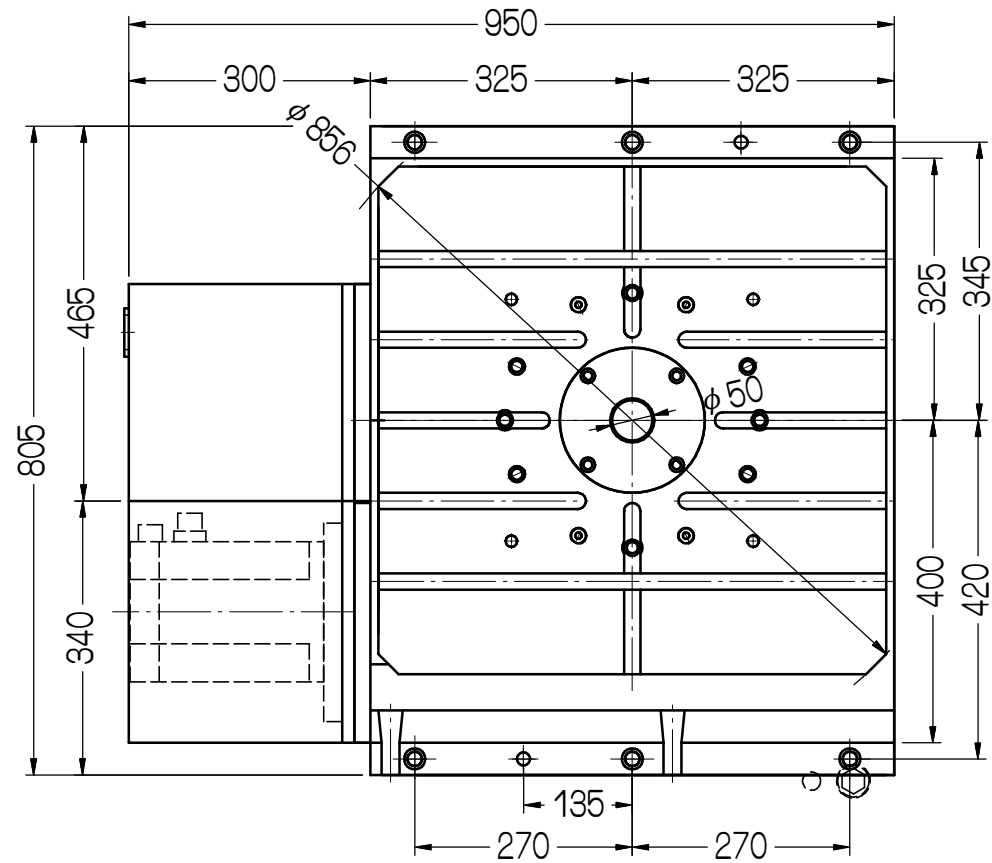


建議馬達型式 Servo Motor Type	FANUC α 22i	齒數比: 1:180 Total Reduction Ratio	
最大轉速 Max. Rotation Speed	11.1RPM (Motor: 2000 RPM)		
鎖緊力 Clamping Capacity	4000kgf (油壓 35kg/cm ²) Hydraulic		
最大切削力 Max. Machining Force	620kgf·m		
分割精度 Indexing Accuracy	6"	重覆精度 Repeatability Accuracy	雙向: 2" Bidirectional
最大工件負載 Max. Work Load	2000kg		



客戶確認欄

審核	日期																				
繪圖 林育德	日期 110721	HC-630		1	互隆標準																
<table border="1"> <tr> <th colspan="2">切削加工一般公差 (mm)</th> </tr> <tr> <th>尺寸區分</th> <th>容許差</th> </tr> <tr> <td>0.5以上-6(含)以下</td> <td>±0.1</td> </tr> <tr> <td>6以上-30(含)以下</td> <td>±0.2</td> </tr> <tr> <td>30以上-120(含)以下</td> <td>±0.3</td> </tr> <tr> <td>120以上-315(含)以下</td> <td>±0.5</td> </tr> <tr> <td>315以上-1000(含)以下</td> <td>±0.8</td> </tr> <tr> <td>1000以上-2000(含)以下</td> <td>±1.2</td> </tr> </table>		切削加工一般公差 (mm)		尺寸區分	容許差	0.5以上-6(含)以下	±0.1	6以上-30(含)以下	±0.2	30以上-120(含)以下	±0.3	120以上-315(含)以下	±0.5	315以上-1000(含)以下	±0.8	1000以上-2000(含)以下	±1.2	適用機型	件號	數量	備註
切削加工一般公差 (mm)																					
尺寸區分	容許差																				
0.5以上-6(含)以下	±0.1																				
6以上-30(含)以下	±0.2																				
30以上-120(含)以下	±0.3																				
120以上-315(含)以下	±0.5																				
315以上-1000(含)以下	±0.8																				
1000以上-2000(含)以下	±1.2																				
單位	mm	圖名	外觀尺寸圖	材質																	
比例	1:10	品號	HC630-04-011A3	張次	1-1																

編號	更改內容	更改者	日期
 瓦隆國際精機股份有限公司 GANRO INDUSTRIAL CORP. TEL : 886-4-25376266 FAX : 886-4-25378066			