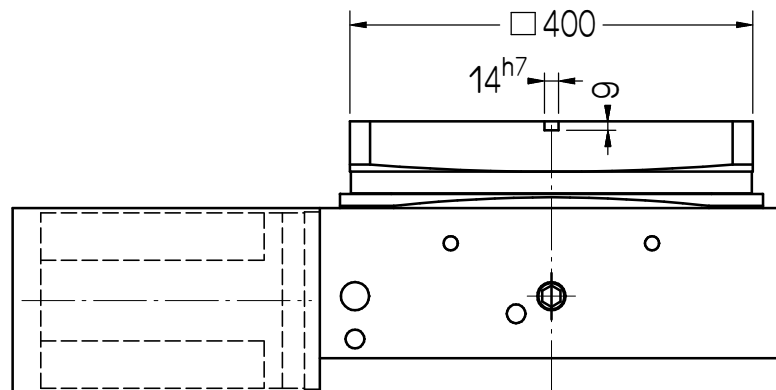
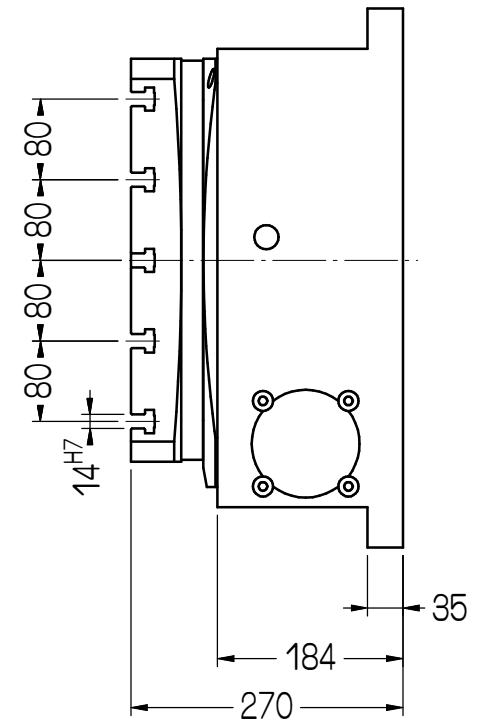
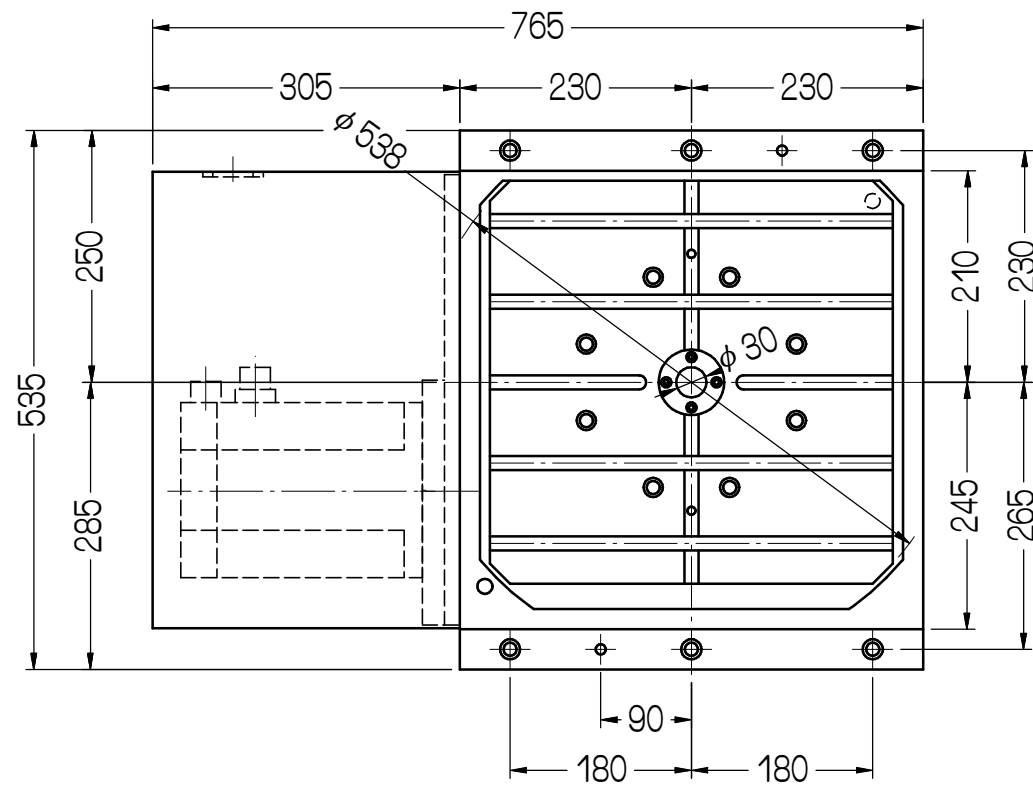


建議馬達型式 Servo Motor Type	FANUC α 12i	齒數比: 1:180 Total Reduction Ratio
最大轉速 Max. Rotation Speed	11.1RPM (Motor: 2000 RPM)	
鎖緊力 Clamping Capacity	2500kgf (油壓20kg/cm ²) Hydraulic	
容許旋轉切削力 Max. Machining Force	180kgf·m	
分割精度 Indexing Accuracy	15"sec.	重覆精度 Repeatability Accuracy 單向: 4"sec. 雙向: 8"sec. Unidirectional Bidirectional
最大工件負載 Max. Work Load	500kg	



客戶確認欄

審核	日期								
繪圖	高孟儀	日期	990728	HR-400		1	互隆標準		
編號	更改內容	更改者	日期	適用機型	件號	數量	備註		
				圖名	外觀尺寸圖	材質			
				品號	HR400-02-011A3	張次	1-1		
 互隆國際精機股份有限公司 GANRO INDUSTRIAL CORP. TEL: 886-4-25376266 FAX: 886-4-25378066				切削加工一般公差 (mm) 尺寸區分 容許差 0.5以上-6(含)以下 ±0.1 6以上-30(含)以下 ±0.2 30以上-120(含)以下 ±0.3 120以上-315(含)以下 ±0.5 315以上-1000(含)以下 ±0.8 1000以上-2000(含)以下 ±1.2	單位 m m 比例 1:8	圖名 外觀尺寸圖 品號 HR400-02-011A3	數量 1 備註 張次 1-1		