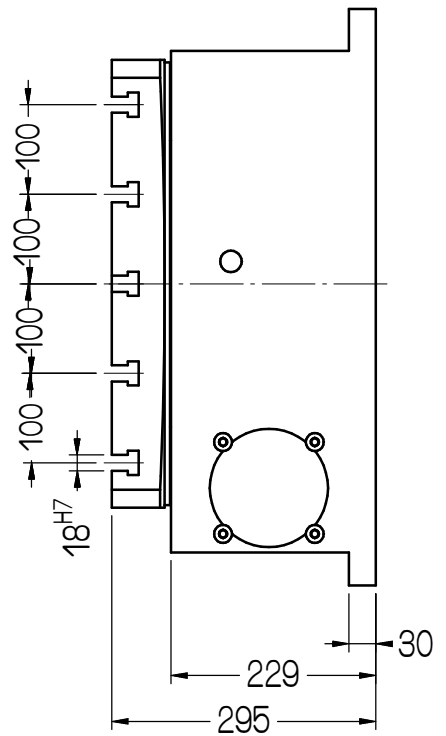
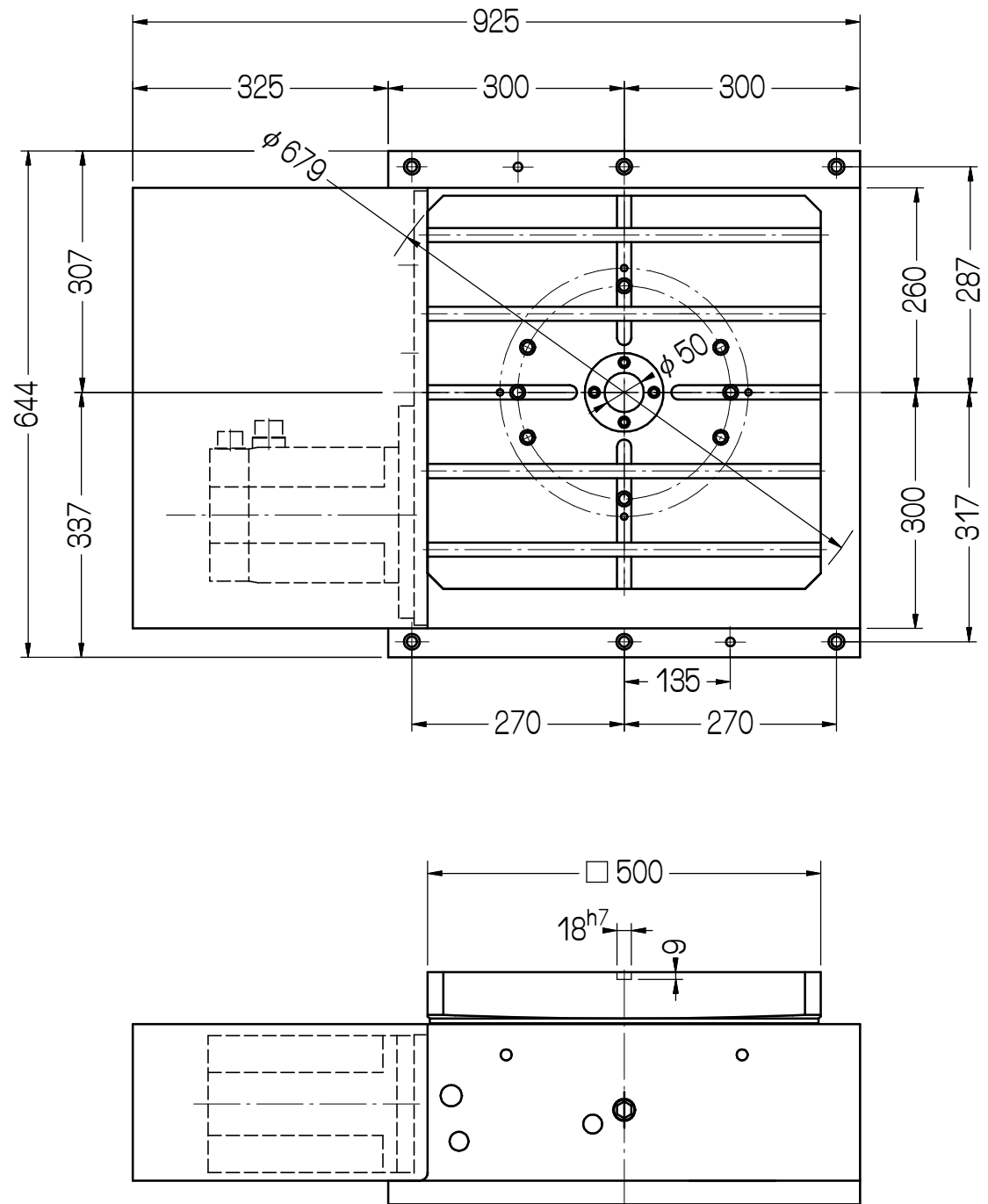


建議馬達型式 Servo Motor Type	FANUC $\alpha$ 12i	齒數比: 1:180 Total Reduction Ratio	
最大轉速 Max. Rotation Speed	11.1RPM (Motor: 2000 RPM)		
鎖緊力 Clamping Capacity	3500kgf (油壓 20kg/cm <sup>2</sup> ) Hydraulic		
容許旋轉切削力 Max. Machining Force	230kgf·m		
分割精度 Indexing Accuracy	15"sec.	重覆精度 Repeatability Accuracy	單向: 4"sec. 雙向: 8"sec. Unidirectional Bidirectional
最大工件負載 Max. Work Load	600kg		



客戶確認欄

審核	日期	HR-500	1	互隆標準
繪圖 林育德	日期 990723	適用機型	件號	數量
編號	更改內容	更改者	日期	備註
互隆國際精機股份有限公司 <b>GANRO INDUSTRIAL CORP.</b> TEL: 886-4-25376266 FAX: 886-4-25378066		單位	圖名	材質
		比例	品號	張次
		mm	外觀尺寸圖	1-1
		1:9	HR500-01-011A3	

審核

日期

繪圖

林育德

日期

990723

HR-500

1

互隆標準

編號

更改內容

更改者

日期

切劃加工一般公差 (mm)

尺寸區分	容許差
0.5以上-6(含)以下	±0.1
6以上-30(含)以下	±0.2
30以上-120(含)以下	±0.3
120以上-315(含)以下	±0.5
315以上-1000(含)以下	±0.8
1000以上-2000(含)以下	±1.2

單位

mm

圖名

外觀尺寸圖

材質

數量

備註



互隆國際精機股份有限公司  
**GANRO INDUSTRIAL CORP.**  
 TEL: 886-4-25376266 FAX: 886-4-25378066

單位

mm

圖名

外觀尺寸圖

材質

數量

備註

比例

1:9

品號

HR500-01-011A3

張次

1-1